

Yale VS III

手拉环链葫芦



Yale VS III

Yale手拉环链葫芦VSIII 结合了所有产品的功能和特点，集质量、安全和性能为一体，而且价格优惠。

低净空的设计使得头部空间得到最佳利用。全封闭的冲压钢制外壳便于户外使用。吊钩配备坚固的安全锁扣，可以360°旋转。

凭借多年来对这一系列产品的经验，我们决定扩大VSIII系列的载荷，即10吨、20吨、30吨和50吨。在保证质量和安全性能的前提下，提供给客户均衡性价比的产品。

额定载荷 250 - 5000 kg

产品特性

- 墙板和外壳牢固连接，手拉链轮保护罩加固，确保葫芦稳定提升。
- 精确的导链机构确保起重链条运行更平滑。
- 高质量的齿轮箱轴承、墙板和链轮能够延长使用寿命。
- 镀锌处理的制动零部件和滚针轴承配合提供最佳的防腐蚀效果。
- 标配镀锌起重链条可起到额外的防腐蚀效果。

产品选项

- 过载保护装置（500 kg 以上）。
- 链袋

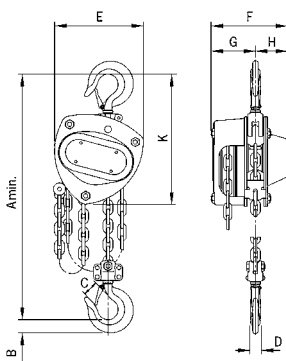


VSIII技术参数

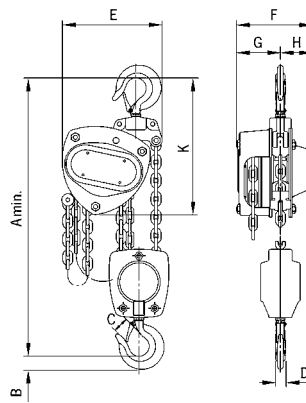
型号	产品编号 4025092*	额定载荷 kg/链条行数	链条规格 d x p mm	每提升一米 手拉链行程 mm	额定载荷下的 手拉链 daN	(3米) 起升 高度净重 kg
VSIII 0,25/1	*665322	250/1	4x12	50	20	3.9
VSIII 0,5/1	*949545	500/1	5x15	26	21	9.0
VSIII 1,0/1	*949927	1000/1	6x18	24	24	11.5
VSIII 1,5/1	*593854	1500/1	8x24	17	30	17.5
VSIII 2,0/1	*949934	2000/1	8x24	19	32	19.0
VSIII 2,0/2	*949941	2000/2	6x18	15	29	17.3
VSIII 3,0/1	*949958	3000/1	10x30	12	40	31.0
VSIII 3,0/2	*949965	3000/2	8x24	10	37	27.0
VSIII 5,0/2	*949972	5000/2	10x30	8	41	43.0

VSIII外形尺寸

型号	VSIII 0,25/1	VSIII 0,5/1	VSIII 1,0/1	VSIII 1,5/1	VSIII 2,0/1	VSIII 2,0/2	VSIII 3,0/1	VSIII 3,0/2	VSIII 5,0/2
A min., mm	290	350	380	450	460	490	570	580	700
B, mm	12	21	27	33	37	37	46	46	56
C, mm	26	28	32	37	41	41	44	44	50
D, mm	11	16	19	22	27	27	31	31	37
E, mm	118	145	158	180	205	170	240	220	250
F, mm	113	140	155	175	180	155	210	175	190
G, mm	65	80	87	85	94	87	110	94	95
H, mm	48	60	68	90	86	68	100	81	95
K, mm	190	240	270	300	320	285	370	340	410



型号VSIII, 250 - 3000 kg, 单链



型号VSIII, 2000 - 5000 kg, 双链



可选项: 链袋



带有滚针轴承的承重链槽



带有球轴承的边板



带有球轴承的外壳

Yale VS III

为了满足所有行业的应用需求（甚至是造纸业或船舶业），VSIII使负载更精确，因为传动部件和结构件已经被精确定位。

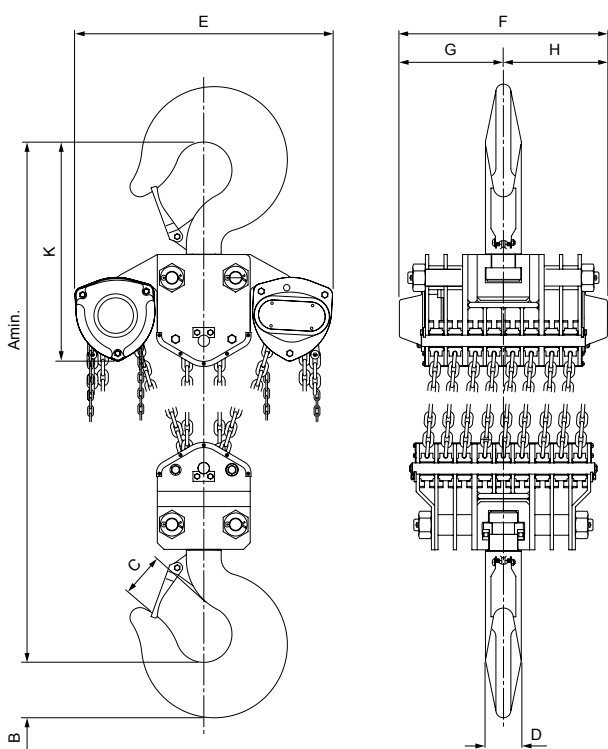
额定载荷 **10000 - 50000 kg**

信息

为了防止被磕伤，链条入口以及顶部的钩子连接处都覆有保护层，且和顶部吊钩连接处都有保护材料覆盖。

信息

手拉葫芦VSIII从10000 kg以上可与小车结合使用。



型号 VS III, 50000 kg, 18链

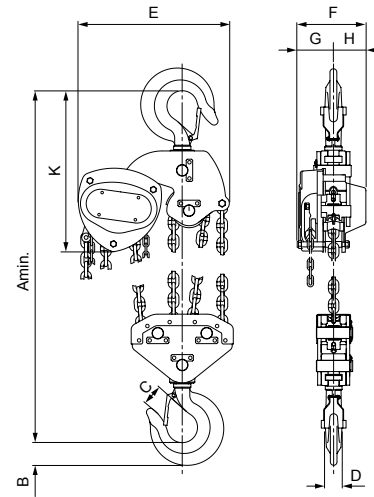


VSIII技术参数

型号	产品编号 4025092*	额定载荷 kg/链条行数	链条规格 d x p mm	每提升一米 手拉链行程 mm	额定载荷下的 手拉链 daN	(3米) 起升 高度净重 k
VSIII 10/4	**981574	10000/4	10x30	2.84	37	78.5
VSIII 20/8	**981581	20000/8	10x30	1.42	44.5	197
VSIII 30/12	**981598	30000/12	10x30	0.83	46.3	268
VSIII 50/18	**981604	50000/18	10x30	0.56	53.6	540

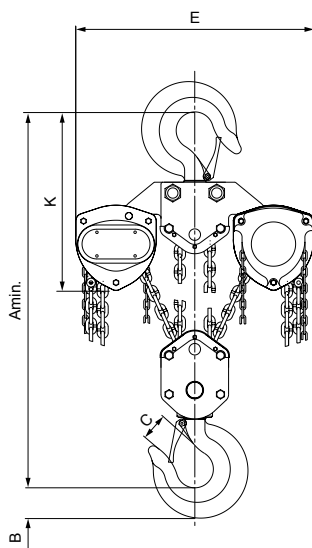
VSIII外形尺寸

型号	VSIII 10/4	VSIII 20/8	VSIII 30/12	VSIII 50/18
A min., mm	860	950	1112	1700
B, mm	63	90	90	165
C, mm	65	86	85	135
D, mm	47	69	67	108
E, mm	463	860	704	776
F, mm	104	200	410	627
G, mm	55	100	225	314
H, mm	50	100	186	314
K, mm	448	508	528	656

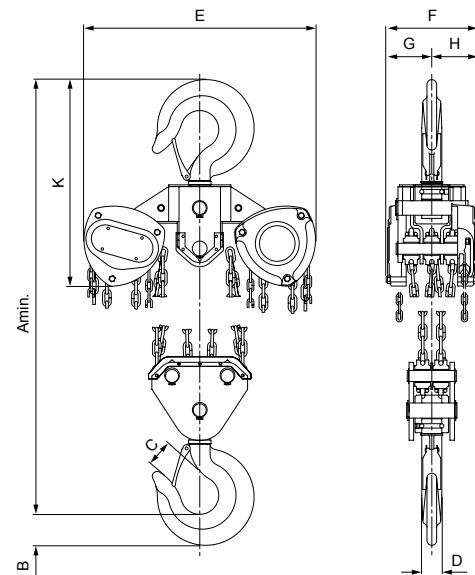
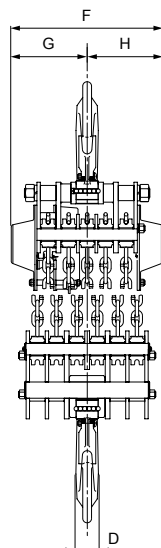


型号 VS III, 10000 kg, 4链

系列升级
大吨位产品上市
10000 - 50000 kg new!



型号 VS III, 30000 kg, 12链



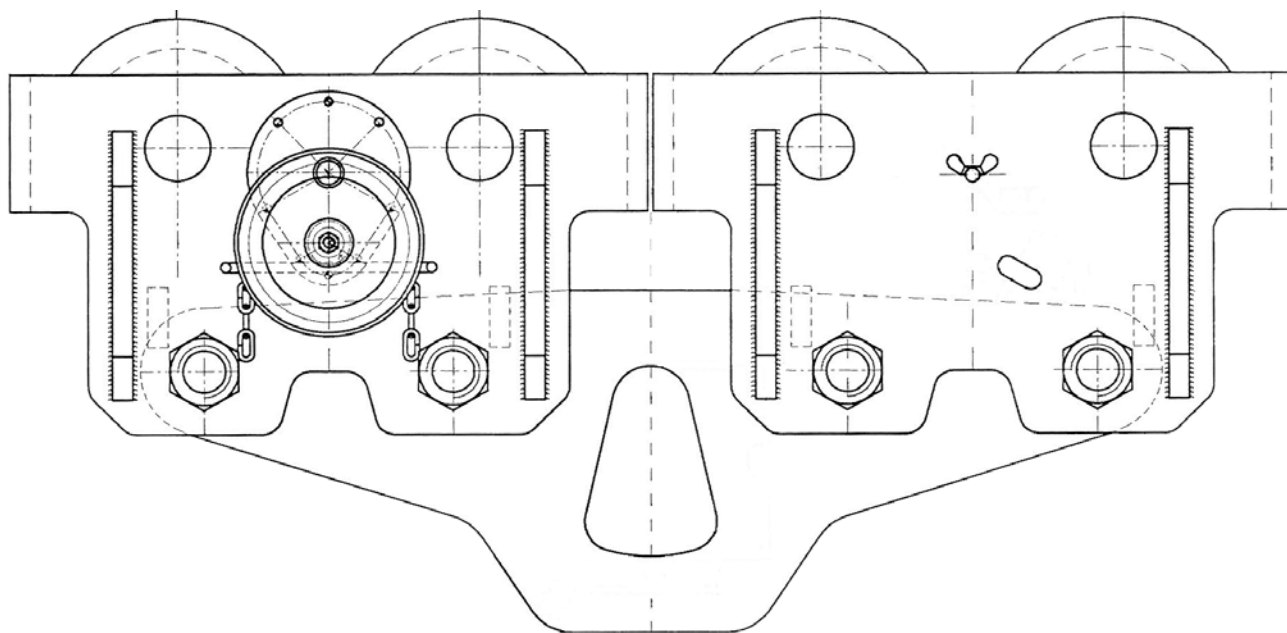
型号 VS III, 20000 kg, 18链

手拉式小车

型号 HTG

此小车不管是配合手动起升设备还是电动起升设备，都能够精确定位，并且能在载重的情况下轻松移动。

额定载荷 **10000 - 50000 kg**



产品特性

- 封闭型的轴承及预润滑的机械钢轮保证了优异的滚动特性。
- 可以调节以适用于不同宽度的多种型号工字钢（如INP、IPE和IPB）。
- 轮子侧面的最大设计倾斜度可达14%，封闭型的轴承及预润滑的滚轮保证了优异的滚动特性（DIN 1025 - 第1部分）。



产品选项

- 不锈钢手拉链
- 缓冲器

HTG小车技术参数

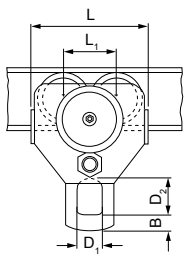
型号	产品编号	额定载荷	尺寸	工字钢宽度	最大轮缘厚度	转弯半径	(3米)起升高度	¹ Weight
		kg		mm	mm	m	daN	kg
HTG 10000	*074810	10000	B	125 - 310	40	1.8	14	104.0
HTG 20000	*074834	20000	B	125 - 310	40	5.0	29	230.0
HTG 30000	**983035	30000	B	175 - 305	34	1.6	24	248.0
HTG 50000	**983042	50000	B	175 - 305	34	5.1	25	489.0

¹Weight HTG: 不带链条的重量

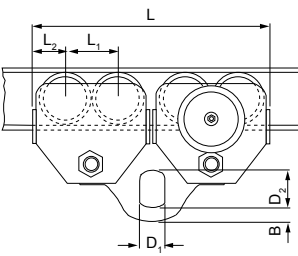
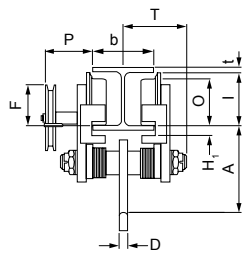
HTG小车外形尺寸

型号	HTG 10000-B	HTG 20000-B	HTG 30000-B	HTG 50000-B
A, mm	276	270	261	310
B, mm	52	70	65	100
D, mm	30	35	35	60
D1, mm	80	110	90	125
D2, mm	114	155	125	195
F (HTG), mm	113	113	93	93
H1, mm	45	45	40	40
I (HTG), mm	170	170	224	224
L, mm	430	870	625	1260
L1, mm	200	200	296	296
L2, mm	-	115	164.5	164.5
O, mm	150	150	196	196
P (HTG), mm	163	163	165	165
T, mm	270	270	333	343
L3, mm	536	976	-	-

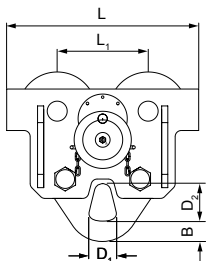
系列升级
大吨位产品上市
10000 - 50000 kg new!



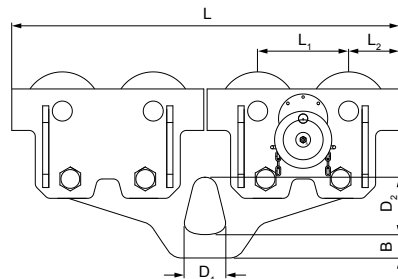
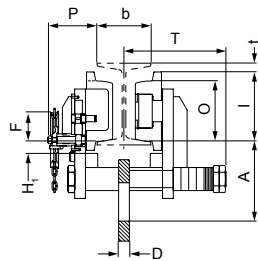
型号 HTG, 10000kg



型号 HTG, 20000 kg



型号 HTG, 30000kg



型号 HTG, 50000kg



COLUMBUS McKINNON

集团网站: www.columbusmckinnon.com

亚太网站: www.cmco-cn.com

邮 箱: inquiryasia@cmworks.com

电 话: 021-38820620



请联系我们的授权代理商